

RATGEBER FÜR HALLENMARKIERUNG

ORDNUNG, STRUKTUR & SICHERHEIT IN IHREM BETRIEB!



Mit unserem Hallen-Ratgeber möchten wir Sie auf kurzem Wege über nötige, teilweise von der BG geforderte, und/aber vor allem über mögliche Bodenmarkierungen informieren, damit es Ihnen und Ihrer Belegschaft in puncto Sicherheit, Struktur und Orientierung an nichts fehlt - denn die richtige Bodenmarkierung ordnet Ihre Prozesse, verhindert Arbeitsunfälle und rettet Leben!

! Im Downloadbereich auf unserer Homepage finden Sie *das Merkblatt für Markierungen auf verschiedenen Untergründen.*

Wir als Fachmarkierer bieten Ihnen die perfekte Markierung an!

Was verstehen wir darunter?

Eine Hallenmarkierung sollte in erster Linie nützlich sein. Aus jahrelanger Erfahrung wissen wir genau, worauf es hier besonders ankommt.

1 Der "perfekte" Strich durch abgeklebte Kanten

- ✓ für ein klares & sauberes Strichbild
- ✓ Strichkante sieht scharfkantig aus



Wo findet der **Strich** weitere Anwendung/Einsatzbereiche:

- ✓ Palettierung
- ✓ Blocklager
- ✓ Fußwege
- ✓ FGÜ
- ✓ Fahrwege
- ✓ Kennzeichnung von Arbeitsbereichen
- ✓ Abtrennung von besonderen Gefahrenstellen

2 Sperrflächen (z.B. Feuerlöscher/Fluchttüren)

- ✓ Sperrbereiche deutlich sichtbar machen
- ✓ Freihalten von Fluchttüren/Notausgängen



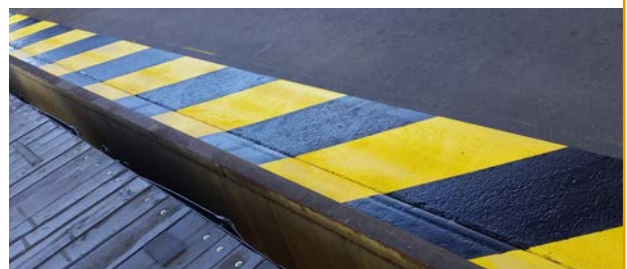
▷ Sonderfläche **Box junction**

- ✓ kennzeichnet einen Bereich mit erhöhter Aufmerksamkeit, wenn sich beispielsweise Fahrspuren und Fußwege kreuzen



3 Hindernisse, Gefahrenstellen & Absturzkanten

- ✓ gelb/schwarz bei ständigen Hindernissen
- ✓ rot/weiß für zeitlich begrenzte Hindernisse



Die Kennzeichnung von Hindernissen und Gefahrenstellen ist durch gelb-schwarze oder rot-weiße Streifen (Sicherheitsmarkierungen) deutlich erkennbar und dauerhaft auszuführen - Neigungswinkel etwa 45° bei einem Breitenverhältnis von 1:1.

SKR - Die Fachfirma für Ihre perfekte Hallenmarkierung!

4 Piktogramme - Ohne Worte!

- ✓ auf den ersten Blick erkennbar, international
- ✓ verschiedene Darstellungsgrößen /-farben



Für die Sicherheit in Arbeitsstätten spielen Piktogramme eine immer wichtiger werdende Rolle. Sie funktionieren ohne einen zusätzlichen Text und im Optimalfall kann die Information von jeder Person verstanden werden. Sie dienen hauptsächlich als Rettungs-, Verbots-, Gebots-, Warn- und Brandschutzzeichen (ISO 7010).

5 Zahlen & Buchstaben

- ✓ eindeutige Standortbestimmung (z. B. Paletten)
- ✓ variabel in Größe und Farbe

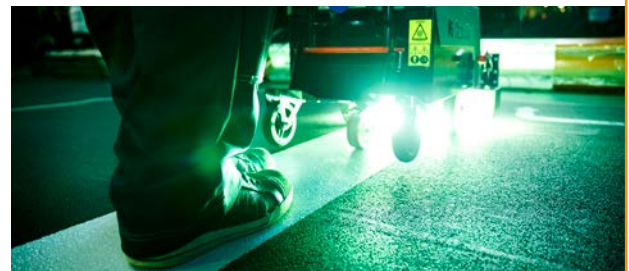


! Markierungszeichen sind Verschleißobjekte und müssen je nach Verkehr und Materialauswahl in wiederkehrenden Intervallen nachmarkiert werden. Es empfiehlt sich, die Versiegelung rechtzeitig zu reinigen und zu erneuern, um eine kostenintensive Erneuerung der Fehlstellen zu verhindern. Sprechen Sie uns gerne bezüglich einer **Wartungsvereinbarung** an.

👉 Farbauswahl!

Unsere Empfehlung sind folgende (Standard) **RAL-Farben**. Andere Farben sind auf Anfrage/Wunsch natürlich möglich.

-  verkehrsgelb (RAL 1023)
zur Kennzeichnung von Warnungen
-  signalrot (RAL 3001)
zum Signalisieren eines Verbotes
-  gelbgrün (RAL 6018)
als Hinweis auf Rettung
-  himmelblau (RAL 5015)
zum Hinweisen auf Gebote
-  verkehrsweiß (RAL 9016) &
verkehrsschwarz (RAL 9017) als Kontrastfarbe



SONDERLÖSUNG für Hygiene-, Kühl- & Foodbereiche

An Orten, an denen rund um die Uhr Aktivität herrscht, ruhen sich die Böden nie aus.

Für solche Situationen bieten wir Ihnen ein einzigartiges patentiertes Beschichtungssystem, das in kürzester Zeit aushärtet und innerhalb von Minuten eine sofort trockene, schlagfeste Bodenbeschichtung liefert.

Das UV-Material ist geruchsneutral, temperaturunabhängig, perfekt zu reinigen, chemikalienresistent, Oberflächen sind direkt mechanisch und chemisch belastbar und es weist eine minimale Schichtdicke auf.